

Fonds René Carcan



Remise du Prix International de la Gravure René Carcan Dossier de presse

René Carcan



Graveur et aquarelliste belge, René Carcan devient dans les années 80 un artiste de renommée internationale. Son talent sera exposé dans les grandes métropoles telles que Paris ou New York.

Après une carrière de plus de 30 ans, l'artiste souhaite pérenniser son héritage artistique et fonde en 1990 dans son atelier l'asbl Fondation René Carcan, un espace dédié aux graveurs et à la gravure.

L'artiste décède en 1993, l'asbl prend le relais et poursuit jusqu'en 2006 la mission initiée

par l'artiste. A cette date, l'asbl se mue en « Espace René Carcan » et met en place, avec l'aide de la Fondation Roi Baudouin, un Fonds René Carcan qui lance le 1^{er} Prix International de la Gravure René Carcan.

Prix International de la Gravure René Carcan

Le premier appel à candidature est lancé en novembre 2013 à l'occasion du vingtième anniversaire du décès de René Carcan.

Un des vœux de l'artiste vient de se réaliser : la première édition du Prix International de la Gravure portant son nom est un magnifique succès. Plus de 80 candidatures de provenance internationale (Japon, Chine, Bangladesh, Israël, USA, Canada, Mexique, Nouvelle-Zélande, Suisse, Europe) ont été envoyées. 22 artistes ont été retenus et examinés par un jury indépendant constitué de cinq membres : Maurice Pasternak (président du jury), Roger Dewint, Marie Akar, André Simoncini et Gérard Sourd.



géré par la Fondation Roi Baudouin

Fondation d'utilité publique

RUE BREDERODE 21 - 1000 BRUXELLES

TÉL +32-2-511 18 40 WWW.KBS-FRB.BE INFO@KBS-FRB.BE

Fonds René Carcan

Lauréats

Quatre prix ont été attribués,

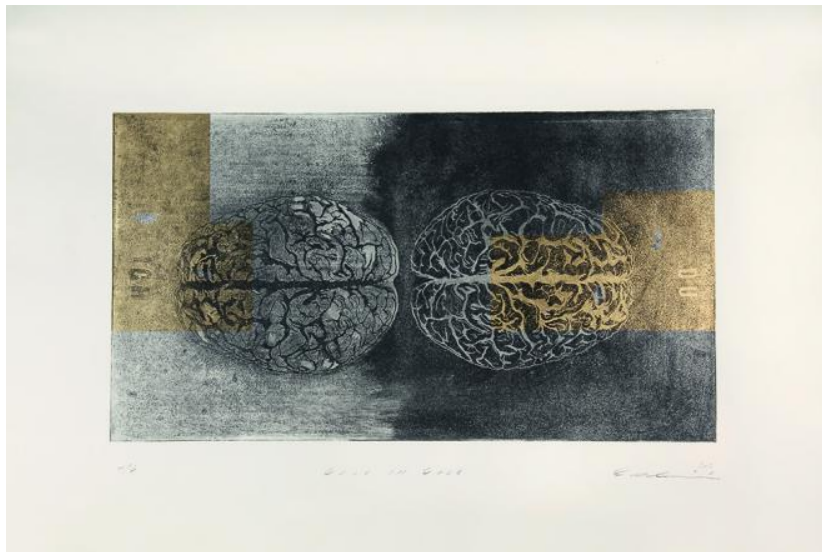


Le Grand Prix International René Carcan octroyé à **Masaharu Imamiya**. Artiste japonais, vit et travaille à Londres. Il a étudié à la Tama Art University à Tokyo et achève un master en gravure à la Royal College of Art, Londres.

Le jury a apprécié à la fois la simplicité de sa technique (la taille douce), la liberté de son expression graphique et son propos humaniste.

Le Prix International Jeunes graveurs René Carcan n'a pas pu être attribué, le Jury a dès lors proposé de dédicacer le montant du prix à un second artiste.

Le deuxième Prix International René Carcan a été attribué à une artiste belge, **Colette Cleeren**, qui offre une œuvre porteuse de sens à l'aide de moyens élaborés à l'aide de superposition de feuille utilisant la technique du chine appliqué, une technique basée sur une série de procédés différents qui se mêlent. Graveuse et peintre belge, Colette Cleeren a étudié les arts à Sint Lukas, Anvers et à l'Académie d'Hasselt.



géré par la Fondation Roi Baudouin

Fondation d'utilité publique

RUE BREDERODE 21 - 1000 BRUXELLES

TÉL +32-2-511 18 40 WWW.KBS-FRB.BE INFO@KBS-FRB.BE

Fonds René Carcan

Le *Prix du Public René Carcan* a été attribué à **Sam Kerson**, graveur canadien. Artiste multidisciplinaire (directeur artistique d'un théâtre, peintre, dramaturge) Sam Kerson élargit son répertoire également vers la gravure. Il transpose dans ses œuvres les réalités du quotidien et des communautés des pays d'Amérique latine où il a beaucoup voyagé. Le vote du public a été attribué par les internautes grâce aux votes en ligne sur le site du prix René Carcan.



Enfin, une *mention honorifique* a été attribuée à un créateur prolifique, **Thierry Mortiaux**. Aquafortiste belge, il a étudié à l'école des Arts d'Ixelles. Il traite à l'aide de saynètes la condition humaine sans céder à la caricature. Ces gravures sont particulièrement denses, foisonnantes, truculentes, voire même baroques.



géré par la Fondation Roi Baudouin

Fondation d'utilité publique

RUE BREDERODE 21 - 1000 BRUXELLES

TÉL +32-2-511 18 40 WWW.KBS-FRB.BE INFO@KBS-FRB.BE

Fonds René Carcan

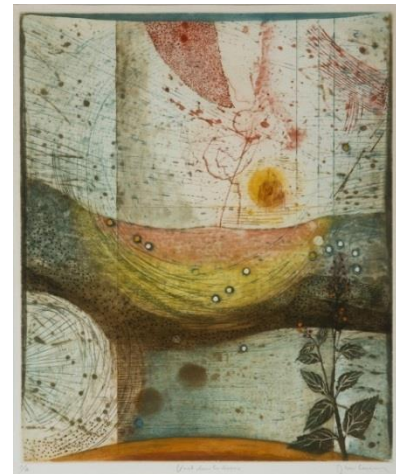
Exposition musée BELvue

Les œuvres des lauréats, de même que l'ensemble des œuvres des candidats présélectionnés peuvent être appréciées lors d'une exposition au musée BELvue jusqu'au 22 mars. Des gravures de René Carcan sont également exposées. Elles font écho à la création de gravures contemporaines.

Chacun des participants a pu introduire quatre gravures ayant été réalisées au cours des trois dernières années et utilisant les techniques suivantes: la taille douce, la lithographie, la linogravure, la xylogravure, la sérigraphie et le monotype.

La présélection, parmi les 85 candidatures, a été réalisée sur base des candidats qui se sont acquittés du droit d'inscription et dont les gravures correspondaient aux techniques et dimensions imposées par le règlement.

Musée BELvue, Place des Palais 7, 1000 Bruxelles
du 6 février au 22 mars 2015
du mardi au vendredi de 9h30 à 17h
de samedi à dimanche de 10h à 18h
fermé le lundi
Entrée libre



Edition 2016

Le Prix International René Carcan est organisé tous les deux ans. La prochaine édition aura lieu en 2016. Les inscriptions s'ouvriront au mois de février 2016 sur le site dédié à ce concours : <http://award.renecarcan.be>.



géré par la Fondation Roi Baudouin
Fondation d'utilité publique
RUE BREDERODE 21 - 1000 BRUXELLES
TÉL +32-2-511 18 40 WWW.KBS-FRB.BE INFO@KBS-FRB.BE

Fonds René Carcan



Questions spécifiques :

Prix René Carcan
Yves Hiernaux
Y.hiernaux@yhcarius.be
+32 2 653 89 13

Fonds René Carcan :

Anne De Breuck
Debreuck.a@mandate.kbs-frb.be
+ 32 2 549 61 54

Photos :

Isabelle Carpentier
Carpentier.i@kbs-frb.be
+ 32 2 549 02 58

Responsible communication :

Fondation Roi Baudouin
Jean-Paul Collette
Collette.j@kbs-frb.be
TÉL +32-2-549 02 78 GSM +32-474-99 70 75

© L. Schrobiltgen- Masaharu Imamiya – Colette Cleeren – Sam Kerson – Thierry Mortiaux



géré par la Fondation Roi Baudouin

Fondation d'utilité publique
RUE BREDERODE 21 - 1000 BRUXELLES
TÉL +32-2-511 18 40 WWW.KBS-FRB.BE INFO@KBS-FRB.BE